



Beger

HEAVY DUTY COATING

สีรองพื้นกันสนิม สำหรับพื้นผิวทุกประเภท



ทากับสนิมได้ทันที
ไม่ต้องขัด



ทากับได้ทุกพื้นผิว
แม้โลหะมันวาว



ทนกว่ารองพื้น
สีน้ำมันทั่วไป 5 เท่า



ระบบ 2 ส่วนผสม

PART A

PART B

เบเยอร์ รัสท์การ์ด

- เทคโนโลยีหยุดสนิมขั้นสูงสุด ทากับได้ ไม่ต้องขัด ✓
- โมเลกุลเล็ก แทรกซึมลึก ยึดเกาะได้ดีเยี่ยม ✓
- ทนทานสารเคมี และสภาวะที่รุนแรง ✓
- เหมาะสำหรับบริเวณเหนือฝ้าและใต้ฝ้า ฝ้าน้ำจืดและน้ำทะเล ✓
- ทาสีกับได้ทั้งสีน้ำ สีน้ำมัน สีอีย็อกซี่ และโพลียูรีเทน ✓



Beger

เบเยอร์ รัสท์การ์ด RUSTGUARD

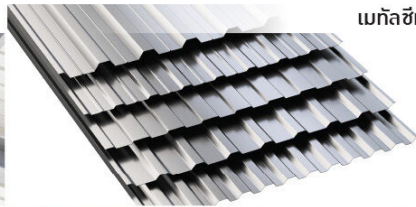


เบเยอร์ รัสท์การ์ด (Beger Rust Guard) สีรองพื้นอีพ็อกซีกันสนิม ชนิด 2 ส่วน มีส่วนประกอบของสารกันสนิมคุณภาพสูง มีคุณสมบัติในการหยุดยั้งการเกิดสนิมได้ทันที ใช้เป็นสีรองพื้นหรือสีทากับหน้าได้ในตัว ทากับบนพื้นสีเก่าได้ทุกประเภท สามารถทากับบนเหล็กที่ขัดสนิมออกได้ไม่หมดหรือบริเวณพื้นผิวเหล็กที่ไม่สามารถทำความสะอาดด้วยวิธีพ่นทรายได้ และใช้ได้กับพื้นผิวโลหะทุกชนิดเช่น เหล็ก ชีคส์ กัลวาไนซ์ สังกะสี อะลูมิเนียม ฯลฯ ด้วยโมเลกุลของสีที่มีความละเอียดสูง จึงสามารถซึมผ่านชั้นสนิมลงสู่พื้นผิวโลหะเพื่อให้ได้ประสิทธิภาพการยึดเกาะที่ดีเยี่ยมให้เนื้อสีมาก จึงให้ความหนาของฟิล์มต่อชั้นสูง สามารถทากับหน้าได้ด้วยสีทุกประเภท

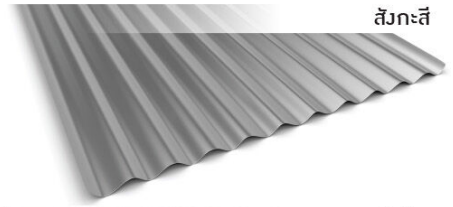
ทาได้ทุกพื้นผิวโลหะ



กัลวาไนซ์



แม็กซิก



สังกะสี



สแตนเลส



เหล็ก



อะลูมิเนียม

เหนือชั้นกว่า ด้วยเทคโนโลยี เพื่อการปกป้องและทนทาน

- ฟิล์มหนาสูงสุด 250 ไมครอนในเที่ยวเดียว
- เตรียมพื้นผิวง่าย ทากับสนิมได้ทันที
- ใช้เป็นสีกับหน้าในตัวได้ สำหรับงานภายใน
- มีหลากหลายเฉดสี
- ทากับสีเก่าได้ทุกประเภท
- ลดเวลาการทากว้างสี
- เนื้อฟิล์มหนาและเรียบเนียน
- ทนกัดกร่อนพื้นผิวที่เชื่อม
- ทาโลหะได้ทุกชนิด

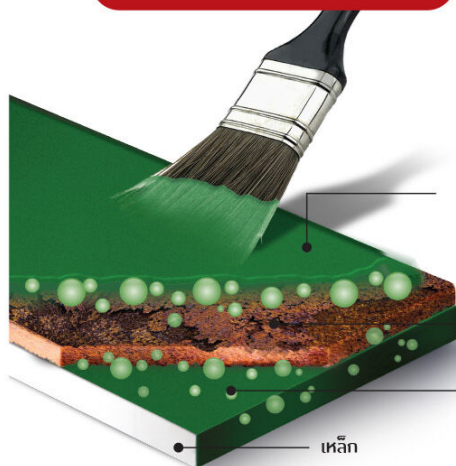
ภาพเปรียบเทียบการยึดเกาะของสีกันสนิมทั่วไปกับ สีเบเยอร์ รัสท์การ์ด

ระบบสี เบเยอร์ รัสการ์ด

VS

ระบบสีรองพื้นกันสนิมทั่วไป

สีเบเยอร์ รัสท์การ์ด



สีเบเยอร์ รัสท์การ์ด ทำการยึดเกาะกับพื้นผิวอย่างแน่นหนา

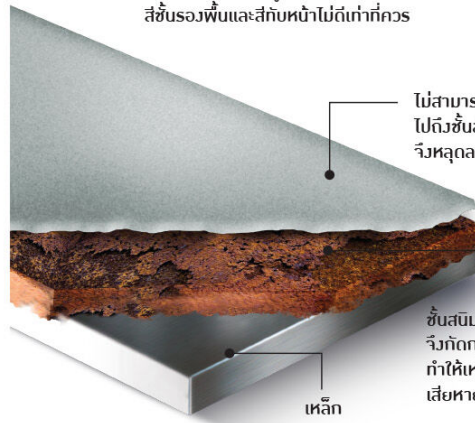
สามารถแทรกซึมผ่านชั้นสนิมที่เหลืออยู่ไปสู่อะลูมิเนียมชั้นใน

หยุดการสึกกร่อนของเนื้อเหล็กด้านใน 100%

เหล็ก

สีรองพื้นกันสนิมทั่วไป

ไม่สามารถซึมผ่านชั้นสนิมที่เหลืออยู่ ทำให้ประสิทธิภาพการยึดเกาะของสีรองพื้นและสีทับหน้าไม่เท่าที่ควร



ไม่สามารถแทรกซึมไปถึงชั้นสนิมได้ จึงหลุดลอกง่าย

ชั้นสนิมยังเหลืออยู่ จึงกัดกร่อนเนื้อเหล็ก ทำให้เหล็กฉุพังเสียหาย

เหล็ก

ภาพเปรียบเทียบค่าใช้จ่ายต่อการทา 1 ครั้ง

ระบบสี เบเยอร์ รัสการ์ด

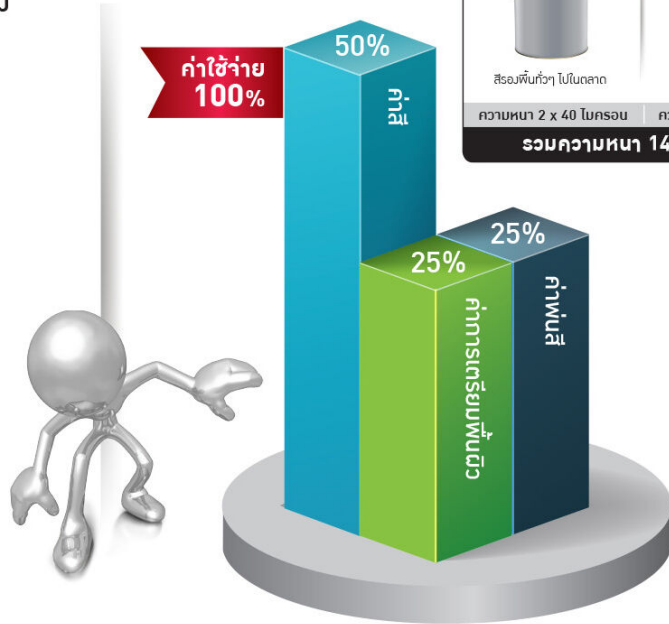
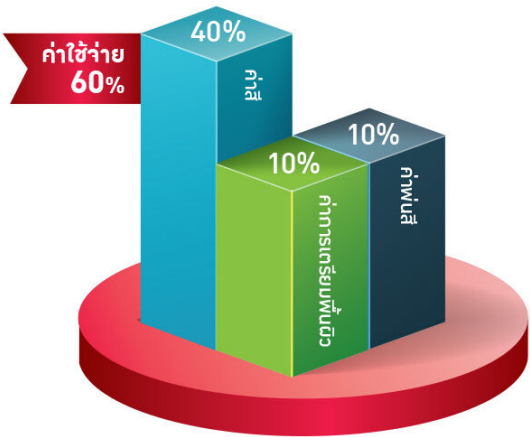
VS

ระบบสีรองพื้นกันสนิมทั่วไป

สีรองพื้น	สีทับหน้า
เบเยอร์ รัสการ์ด เบเยอร์ ฟินเนอส์ เอ็ม-68	เบเยอร์ รัสการ์ด เบเยอร์ ฟินเนอส์ ซี-4000 เอ็ม-22
ความหนา 1 x 250 ไมครอน	ความหนา 2 x 50 ไมครอน
รวมความหนา 350 ไมครอน	

- ✔ ประหยัดเงิน
- ✔ ประหยัดเวลา
- ✔ ประหยัดค่าแรง

สีรองพื้น	สีทับหน้า
สีรองพื้นทั่วๆ ไปในตลาด	สีทับหน้าทั่วๆ ไปในตลาด
ความหนา 2 x 40 ไมครอน	ความหนา 2 x 30 ไมครอน
รวมความหนา 140 ไมครอน	



● ประหยัดค่าใช้จ่ายและลดขั้นตอนในการเตรียมพื้นผิว

ด้วยคุณสมบัติในการแทรกซึมที่ดีเยี่ยม ทำให้ขั้นตอนการเตรียมพื้นผิวโลหะต่างๆ ลดเหลือเพียงการขัดด้วยกระดาษทราย เครื่องขัดไฟฟ้า หรือฉีดด้วยระบบ Hydrojetting (ระดับ ST 2 ลงมาจนถึง SA 1) ก็เพียงพอต่อการเตรียมพื้นผิวจึงช่วยประหยัดค่าใช้จ่ายได้มากกว่าการพ่นทราย อีกทั้งสามารถทาสีแก่ได้โดยไม่จำเป็นต้องขัดหรือลอกสีเก่าออกจนหมด สามารถทาได้ด้วยแปรง ลูกกลิ้ง และพ่นด้วยปืนพ่นสี

● ประหยัดเวลาและค่าแรง เมื่อเปรียบเทียบกับระบบสีรองพื้นกันสนิมทั่วไป

ระบบสีรัสการ์ด ช่วยประหยัดค่าใช้จ่ายในการทาต่อครั้งได้มากกว่า 40% (ดูได้จากกราฟเปรียบเทียบค่าใช้จ่ายต่อการทา 1 ครั้ง) เมื่อเปรียบเทียบกับค่าใช้จ่ายกับระบบสีรองพื้นกันสนิมทั่วไปในสภาพแวดล้อมการใช้งานที่เหมือนกัน (สัดส่วนค่าใช้จ่ายอ้างอิงมาตรฐาน ISO 12944-5 : 2007 E)

● ประหยัดค่าซ่อมบำรุงและทนทานคุ้มค่ามากกว่า

ระบบสีรัสการ์ด ให้ความคุ้มค่าในการปกป้องพื้นผิวได้ยาวนานนับ 10 ปี ในขณะที่สีรองพื้นกันสนิมทั่วไปต้องทาใหม่ทุกๆ 2 ปี ดังนั้นในระยะเวลา 10 ปี ระบบสีรัสการ์ด จึงสามารถประหยัดค่าใช้จ่ายในการทาได้มากกว่าระบบสีรองพื้นกันสนิมทั่วไปถึง 5 เท่า

มีเฉดสีให้เลือกถึง 7 สี เพื่อเพิ่มความหลากหลายในการใช้งาน



Aluminium #100



Grey #101



Cream #102



Dark Green #103



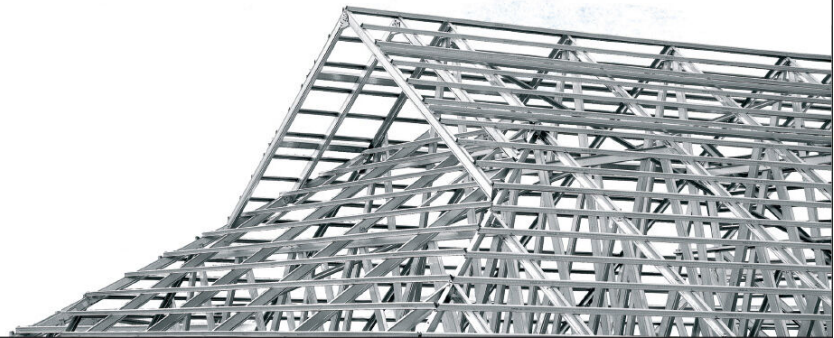
Red Brown #104



White #000



Black #105



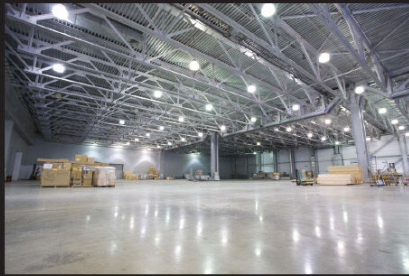
* ตัวอย่างสีทั้งหมดใกล้เคียงกับสีจริงเท่านั้น


Beger
 HEAVY DUTY COATING

เบเยอร์ รัสท์การ์ด
RUSTGUARD

สีรองพื้นกันสนิม สำหรับผิวโลหะทุกประเภท

คุณสมบัติ เป็นสีรองพื้นอีพ็อกซีกันสนิม และสีรองพื้นอเนกประสงค์คุณภาพสูง สามารถทาสีบนพื้นผิวโลหะได้ทุกประเภท ให้ฟิล์มสีหนา ด้วยโมเลกุลของสีที่มีความละเอียดสูง จึงสามารถซึมผ่านชั้นสนิมลงไปสู่พื้นผิวโลหะ เพื่อเพิ่มการยึดเกาะที่ดีเยี่ยม เหมาะสำหรับงานที่ต้องการความทนทานสูง เช่น งานโครงสร้างทั่วไป ทั้งงานใหม่ และงานซ่อมบำรุง ในบริเวณชายฝั่งทะเล หรือบริเวณที่มีสภาพแวดล้อมที่รุนแรง อีกทั้งยังใช้ป็นสีทับหน้าได้ในตัว ในกรณีที่อยู่ภายในอาคาร



ข้อมูลจำเพาะ

ปริมาณเนื้อสี	ความหนาฟิล์ม		พื้นที่การปกคลุม (ทฤษฎี) ตร.ม./กิล./ชั้น	อัตราส่วนผสม		เบเยอร์ กิบนอร์ เบอร์ M-68	ระยะเวลาการแห้งตัว (อุณหภูมิ 40° C)			เจดสี	เครื่องมือ การทาสี
	ฟิล์มสีเปียก	ฟิล์มสีแห้ง		ส่วน A	ส่วน B		แห้งสัมผัส	แห้งทากับ	แห้งใช้งาน		
85 ± 2%	120	100	32.2	4	1	ผสมเพื่อเจือจาง 0-10 %	2-4 ชั่วโมง	5 ชั่วโมง	2 วัน	สีออลูมิเนียม และสีตาม แคตตาล็อก	เครื่องพ่น แบบไร้อากาศ, แปรง และลูกกลิ้ง
	295	250	12.9								

ขั้นตอนการทำงานและระบบสี

พื้นผิวใหม่ที่ยังไม่มีสารทาสี	การเตรียมพื้นผิว	สีรองพื้น	สีทับหน้า
เหล็ก	ทำความสะอาดพื้นผิวให้ปราศจาก สิ่งสกปรกและคราบไขมัน	รัสท์การ์ด 1 เทียว	สำหรับงานที่ต้องการความทนทานสูง ภายในอาคาร: ทาสีทับหน้าด้วย ดุราการ์ด 2 เทียว หรือใช้รัสท์การ์ดเป็นทับหน้าได้ในตัว ภายนอกอาคาร: ทาสีทับหน้าด้วย ดุราเทน 2 เทียว
กล่องโลหะ, อลูมิเนียม, สังกะสี, สแตนเลส	ขัดด้วยกระดาษทรายเพื่อเสริมการยึดเกาะ ให้ดียิ่งขึ้น จากนั้นใช้ทินเนอร์ ทำจัดคราบไขมัน และสิ่งปนเปื้อนต่างๆ ออกให้หมด		สำหรับงานที่ต้องการความทนทานปกติ ใช้สีน้ำมันทับหน้า 2 เทียว ทั้งภายในและภายนอกอาคาร
พื้นผิวที่มีสีเก่าอยู่	การเตรียมพื้นผิว	สีรองพื้น	สีทับหน้า
เหล็ก, กล่องโลหะ, อลูมิเนียม, สังกะสี, สแตนเลส	ทำความสะอาดพื้นผิวเดิมให้สะอาด เช่น ฟิล์มสีเก่าเสื่อมสภาพ สนิมแผ่น จากนั้นใช้ทินเนอร์ ทำจัดคราบไขมัน และสิ่งปนเปื้อนต่างๆ ออกให้หมด และทิ้งไว้ให้พื้นผิวแห้งก่อนทำการเคลือบสี	รัสท์การ์ด 1 เทียว	สำหรับงานที่ต้องการความทนทานสูง ภายในอาคาร: ทาสีทับหน้าด้วย ดุราการ์ด 2 เทียว หรือใช้รัสท์การ์ดเป็นทับหน้าได้ในตัว ภายนอกอาคาร: ทาสีทับหน้าด้วย ดุราเทน 2 เทียว สำหรับงานที่ต้องการความทนทานปกติ ใช้สีน้ำมันทับหน้า 2 เทียว ทั้งภายในและภายนอกอาคาร

หมายเหตุ: ก่อนใช้งานต้องผสมส่วน A 4 ส่วน และส่วน B 1 ส่วน ทวนให้เข้ากันก่อนใช้งาน (ผสมแล้วควรใช้ให้หมดภายใน 1 ชั่วโมง)
 ในกรณีที่ใช้แปรงทา หรือลูกกลิ้ง ในขณะที่ทำงาน ทินเนอร์จะระเหยอยู่ตลอดเวลา ถ้ารู้สึกว่ามีสีหนืดเกินไปให้ผสมทินเนอร์ได้
 คำเตือน: ควรเก็บให้พ้นมือเด็ก ความร้อน และประกายไฟ ห้ามรับประทาน ระวังอย่าให้เข้าตา



จัดจำหน่ายโดย : บริษัท เบเยอร์ จำกัด 90,92 ถนนบรมกิตติวง แขวงถนนเพชรบุรี เขตราชเทวี
 กรุงเทพฯ 10400 โทรศัพท์ : 0-2611-3434 แฟกซ์ : 0-2215-7320
 Distributed By : Beger Co., Ltd. 90,92 Banthat Thong Rd., Ratchathewi District,
 Bangkok 10400 Thailand Tel. 0-2611-3434 Fax : 0-2215-7320
 www.beger.co.th E-mail : marketing@beger.co.th www.facebook.com/begerpaint

