



TOA

SPRAY GLIPTON 2IN1

ทีโอเอ สีสเปรย์ กลิปตัน อเนกประสงค์ ทุอินวัน



เพิ่มการป้องกันสนิม
Active Zinc
Technology

- กันสนิมดีเยี่ยม ไม่ต้องพ่นรองพื้น**
- แห้งเร็ว ตัดทน ยึดเกาะแกร่ง**
- เนื้อสีข้น พ่นขึ้นง่าย เรียบเนียน**



SUPERIOR PROTECTION PAINT & PRIMER ENAMEL SPRAY
สำหรับเหล็กกล้าวาล์ว เหล็กดำ โลหะทุกชนิด ไม้จริง ไม้เทียม ท่อPVC



รองพื้น + ทับหน้า

2 IN 1



ทีโอเอ สีสเปรย์ กลิปตัน อเนกประสงค์ ทูอินวัน

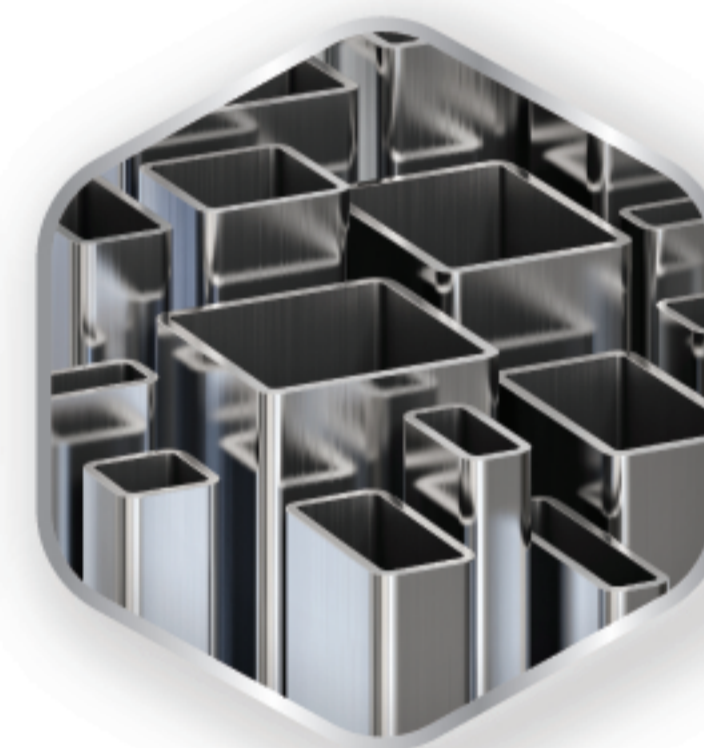
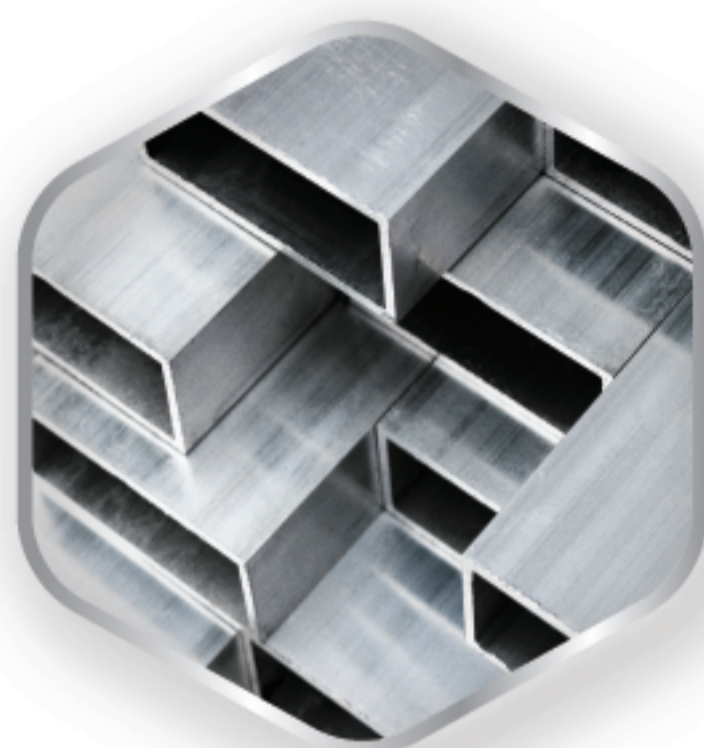
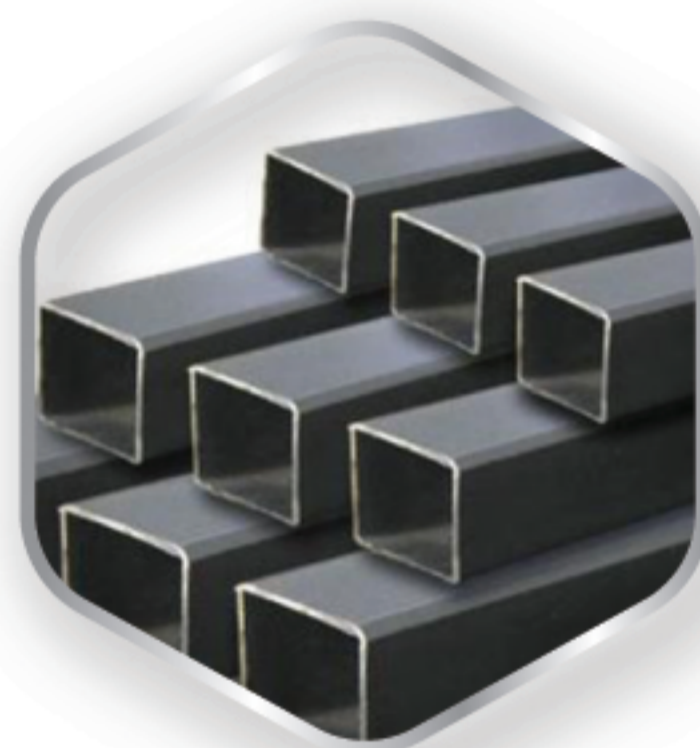
TOA SPRAY GLIPTON 2IN1

สีสเปรย์พ่นงานเหล็ก ด้วยนวัตกรรม SUPERIOR ACRYLIC RESIN สูตรทนทานพิเศษ ปกป้องพื้นผิวจากทุกสภาวะอากาศ และ เทคโนโลยี Active Zinc ช่วยเพิ่มประสิทธิภาพการป้องกันสนิม ที่เหนือกว่าโดยไม่ต้องพ่นรองพื้น และ ให้ประสิทธิภาพการยึดเกาะบนผิวโลหะมีนวาวได้อย่างดีเยี่ยม พร้อมคุณสมบัติแห้งเร็วพิเศษ ฟิล์มสีเรียบเนียน พ่นขึ้นง่าย

- ☑ SUPERIOR ACRYLIC RESIN สูตรทนทานพิเศษ ปกป้องพื้นผิวจากทุกสภาวะอากาศ
- ☑ เพิ่มประสิทธิภาพการป้องกันสนิมที่เหนือกว่าโดยไม่ต้องรองพื้นกันสนิม
- ☑ แห้งเร็วพิเศษ ฟิล์มสีเรียบเนียน พ่นขึ้นง่าย
- ☑ พ่นได้ทุกงานโลหะมีนวาว ทั้ง เหล็กดำ เหล็กกล้าไร้สนิม อะลูมิเนียม สแตนเลส ไม้จริง ไม้เทียม และ PVC ทั้งภายนอกและภายใน



พ่นพื้นผิว
ที่หลากหลาย



GF888 FLAT BLACK



GG800 BLACK



GF222 FLAT WHITE



GG100 WHITE



GG1000 SILVER BRONZE



- กันสนิมดีเยี่ยม ไม่ต้องพ่นรองพื้น
- แห้งเร็ว ติดทน ยึดเกาะแกร่ง
- เนื้อสีขึ้น พ่นขึ้นง่าย ฟิล์มสีเรียบเนียน



- ทนแดด ทนฝน ทนทุกสภาวะ
- พ่นได้ทุกงานเหล็ก แม้อโลหะมีนวาว
- เงามาม ไม่เหลืองตัว

วิธีการใช้งาน

1. พื้นผิวที่พ่นต้องสะอาด แห้ง ปราศจากสนิม ฝุ่น และคราบไขมัน
2. ก่อนใช้ควรเขย่าสีให้ทั่ว จนเสียงลูกแก้วดังสม่ำเสมอ (ประมาณ 2 นาที) ในขณะที่พ่น ควรเขย่ากระป๋องเป็นระยะ ๆ เพื่อป้องกันผงสีนอนก้น
3. พ่นให้ห่างจากสิ่งที่จะพ่น 1 ฟุต โดยประมาณ
4. เพื่อให้ได้ชั้นงานที่ดี ควรพ่น 2 ครั้ง ครั้งแรกพ่นบางๆ ปล่อยให้แห้งประมาณ 10 นาทีแล้วจึงพ่นทับครั้งที่ 2
5. เมื่อใช้งานเสร็จ ก่อนจะเก็บกระป๋องสเปรย์ ควรทำความสะอาดหัวพ่น โดยคว่ำกระป๋อง กดที่หัวฉีดพ่นลมเปล่าๆ ออกเล็กน้อยเพื่อป้องกัน หัวฉีดอุดตัน

DIRECTION FOR USE

1. Clean surface thoroughly to be free from rust, dirt and grease.
2. Shake can thoroughly 2 minutes before using and shake periodically during spray.
3. Spray from a distance (1 foot). Spray thin coat from side to side of object.
4. Allow at least 10 minutes for the first coat to dry before spraying the second coat.
5. After use, turn can upside down and press spray head to clean the spray nozzle.



ได้รับรองมาตรฐาน / Certified
ISO 9001 ▪ 14001
45001 ▪ 50001
ISO/IEC 17025



www.toagroup.com

บริษัท ทีโอเอ เพ้นท์ (ประเทศไทย) จำกัด (มหาชน)
สำนักงานใหญ่ เลขที่ 31/2 หมู่ที่ 3 ถนนบางนา-ตราด ตำบลบางเสาธง อำเภอบางเสาธง
จังหวัดสมุทรปราการ 10570 โทรศัพท์ : 0 2335 5555 โทรสาร : 0 2312 8927
TOA PAINT (THAILAND) PUBLIC COMPANY LIMITED
Head Office 31/2 Moo 3, Bangna-Trad Road, Bangsaothong Sub-District, Bangsaothong District,
Samutprakan 10570, Thailand, Tel : +66 (0) 2335 5555 Fax : +66 (0) 2312 8927